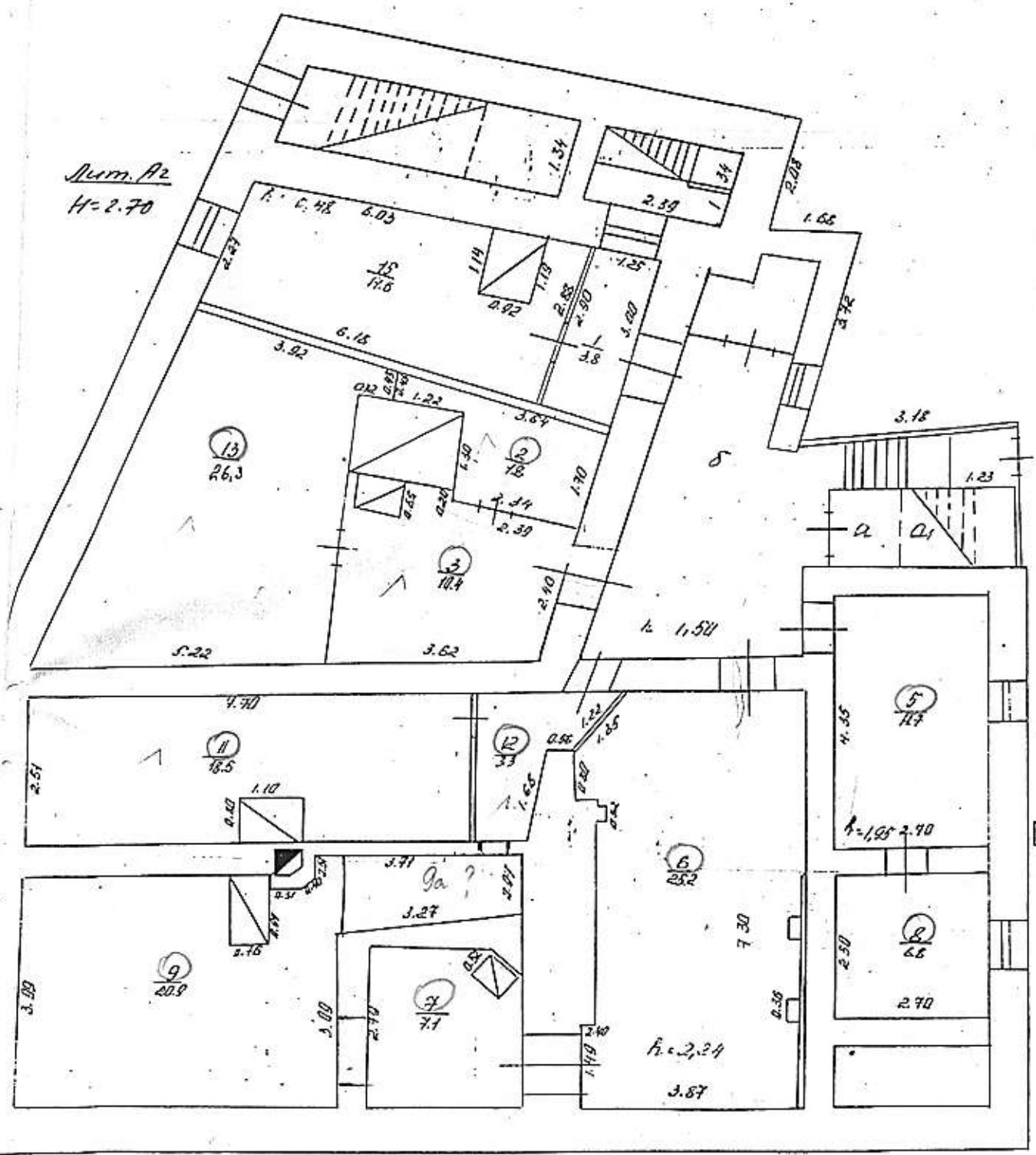


Поэтажный план
 строения лит « А А2 »
 г. Владимир ул. Подбельского
 д. № 1 кв. 12 уч-к

КОПИЯ 8

подвала
 План « » этажа



Лит. А2
 Н = 2.70

Лит. А
 Н = 2.49

Масштаб 1:100

26.11.2002 г. Работу выполнил Сидорова
 Проверил техник-контролер Зайцев
 Начальник бюро инвентаризации

Поэтажный план
 строения лит « А »
 г. Владимир ул. Подбельского
 д. № 1 кв. 12 уч-к

КОПИЯ

План « 1 » этажа

На возведение или переоборудование

к 14:15

(подпись, печать, дата)
 разрешение на строительство

Дата 13.07.01г.

С.И.Иванова

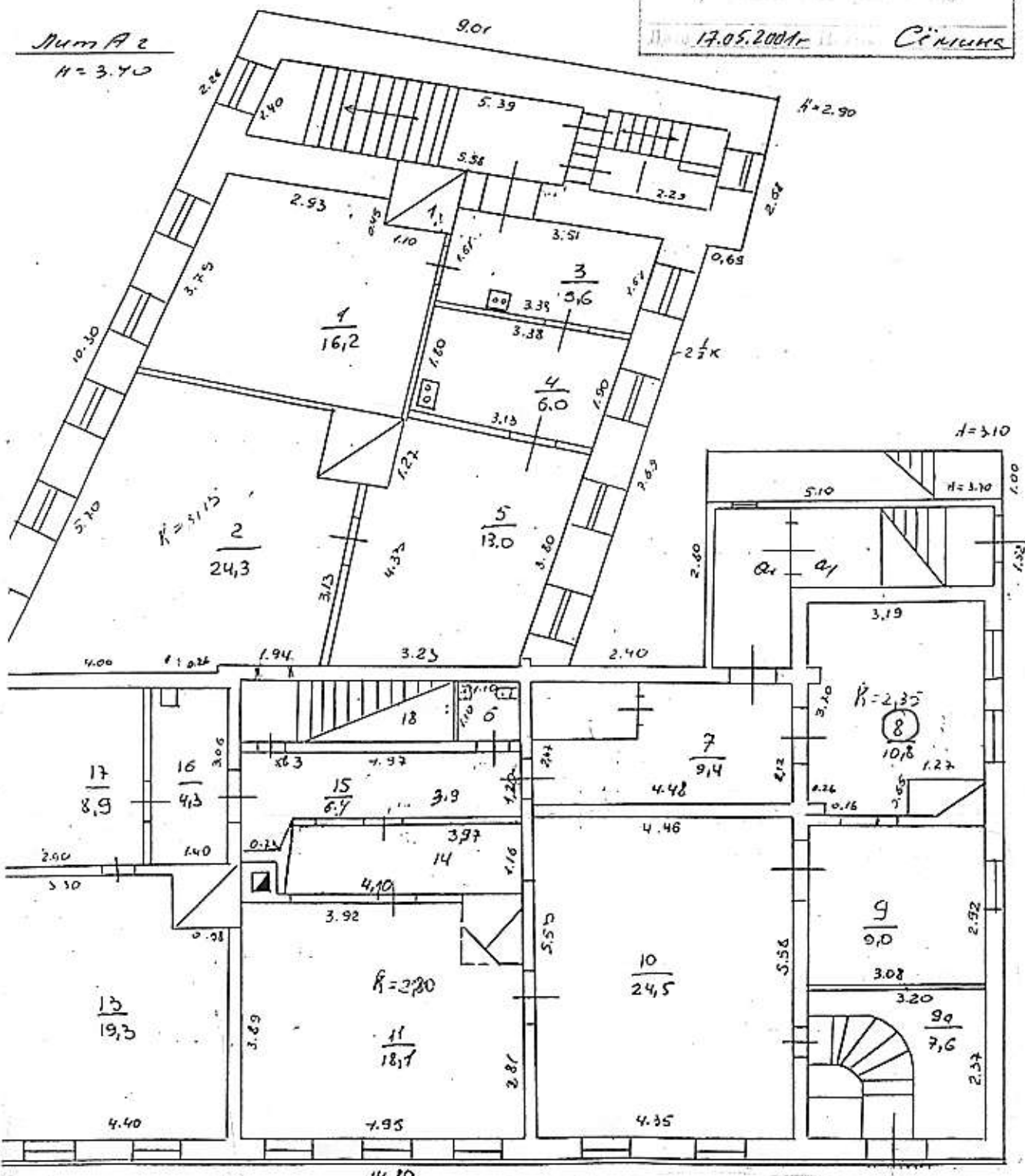
На возведение или переоборудование

к 9:9^а; 10; 11; 12; 14

(подпись, печать, дата)

Дата 17.05.2001г.

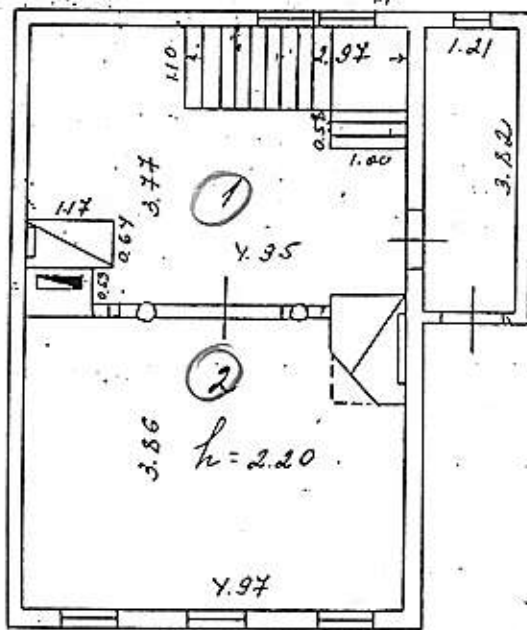
С.И.Иванова



Лит А
 Н=2,80

26^а 11 2002 г. Работу выполнил С.И.Иванова
 Проверил техник-контролер Запруднев
 Бюро инвентаризации

Мезонин
План « » этажа



Мезонин
h=2.25

26 « 11 2002 г. Работу выполнил Семин
Проверил техник-контролер Защурков
Начальник бюро инвентаризации _____

штаб 1:100

ЭКСПЛИКАЦИЯ.

к поэтапному плану здания (строения)

положенного в городе (другом поселении) _____

Владимире

по ул. (пер.) _____

Глобемского

дом № _____

1.

Этаж	Номер помещения (квартиры)	Номер квартиры, кухни, коридора и т. д.	Назначение помещений: жилая комната; кухня и т. д.	Формула подсчета частей помещения	Общая площадь квартиры	В т. ч. площадь			Высота помещений по внутреннему размеру	Площадь помещения общего пользования	Самостоятельно возведенная или переоборудованная площадь	Примечание
						квартиры	жилая	подсобная				
2	подл	1	прихожая		3,8	3,8		3,8				
		2	нетшная		4,8	4,8		4,8				
		3	нетшная		10,4	10,4		10,4				
		5	нетшная		11,7	11,7		11,7				
		6	—		25,2	25,2		25,2				
		7	—		7,1	7,1		7,1				
		8	—		6,8	6,8		6,8				
		9	—		20,9	20,9		20,9				
		9 ^а	прихожая		4,8	4,8		4,8				
		11	нетшная		18,5	18,5		18,5				
		12	коридор		3,3	3,3		3,3				
		13	нетшная		26,3	26,3		26,3				
		15	нетшная		14,6	14,6		14,6				
			Итого по подл.		158,2	158,2		158,2				
2	I	1	жилая		16,2	16,2	16,2					
		2	жилая		24,3	24,3	24,3					
		3	прихожая		5,6	5,6		5,6				
		4	кухня		6,0	6,0		6,0				
		5	жилая		13,0	13,0	13,0					
		6	туалет		1,2	1,2		1,2				
		7	коридор		9,4	9,4		9,4				
		8	жилая		10,8	10,8	10,8					
		13	жилая		19,3	19,3	19,3					
		15	коридор		6,4	6,4		6,4				6,4
16	кухня		4,3	4,3		4,3						
17	жилая		8,9	8,9	8,9							

ЭКСПЛИКАЦИЯ

к поэтапному плану здания (строения)

расположенного в городе (другом поселении) _____

по ул. (пер.) _____

дом № _____

Литера по плану	Этаж	Номер помещения (квартира)	Номер квартиры, кухни, коридора и т. д.	Назначение помещений: жилая комната, кухня и т. д.	Формула подсчета частей помещения	Общая площадь квартиры	В т. ч. площадь				Высота помещений по внутреннему размеру	Площадь помещения общего пользования	Самовольно возведенная или перестроенная площадь
							квартиры	из нее		л-джил, балконов, террас, веранд, кладовых с т. д.			
								жилая	подсобная				
А	I	18	коридор			4,1	4,1		4,1				
					Итого		129,5	129,5	92,5	37,0			
А	I	9	кухня			9,0					9,0	9,0	
		9 ^а	коридор			7,6					7,6	7,6	
		10	кабинет			24,5			24,5			24,5	
		11	кабинет			18,1			18,1			18,1	
		14	коридор			4,7					4,7	4,7	
					Итого		63,9			42,6	21,3		
			Итого по этажу		193,4	129,5	92,5	37,0	42,6	21,3			
Мезонин		1	нетшлюс			13,6	13,6		13,6				
		2	нетшлюс			18,1	18,1		18,1				
					Итого		31,7	31,7		31,7			
			Всего по дому		385,3	319,4	92,5	226,9	42,6	21,3			